



# Parents: utiliser les outils numériques au collège Pierre de Ronsard



# Collège Pierre de Ronsard - Mer

[Accueil](#)[Quoi de neuf ?](#)[La vie du collège ▾](#)[Espaces pédagogiques ▾](#)[ULIS](#)[Voyages et Sorties](#)[Webthèque ▾](#)[Restauration Scolaire ▾](#)[CDI ▾](#)[Direction](#)[Edito](#)[INFORMATIONS FAMILLES](#)[Orientation](#)[Se connecter](#) >>

## Collège Pierre de Ronsard

Le collège accueille environ 470 élèves dans 18 classes ainsi qu'une Unité Localisée pour l'Inclusion Scolaire (ULIS).

Bonne visite sur notre site...

Pour nous contacter :

→ Signaler une absence d'élève, retard ou pour poser une question d'ordre vie scolaire, nous contacter à partir de 8h30 :

▸ [viesco.ronsard41@ac-orleans-tours.fr](mailto:viesco.ronsard41@ac-orleans-tours.fr)

▸ 02.54.81.40.92

→ S'informer et/ou prendre rendez-vous auprès de l'administration ou des professeurs :

▸ [ce.0410631n@ac-orleans-tours.fr](mailto:ce.0410631n@ac-orleans-tours.fr)

▸ 02.54.81.43.00

→ horaires d'ouverture au public 8h30-17h00

Pour nous rejoindre :

▸ 26 Rue Pierre de Ronsard - 41500 MER

[accès-direct](#)[ENT41 dont accès pronote](#)[Accès Educonnect](#)

## Les derniers articles

## Plan du site



## Une pré-rentrée paralympique pour les élèves de 6e

par Mme Montreau

Article mis en ligne le 29 août 2024

Du lundi 26 au jeudi 29 août, 27 élèves de 6e ont fait leur pré-rentrée au collège Pierre de Ronsard à l'occasion des "Vacances apprenantes". Ils ont pu participer à différentes activités culturelles et sportives sur le thème des Jeux paralympiques, tout en révisant quelques notions avant la rentrée.



Au (...)

[Lire la suite ...](#)



**ORGANISATION - RENTREE (...)**  
29 août 2024  
par secrétariat  
Rubrique : INFORMATIONS FAMILLES



**COLLEGE PROPOSE : (...)**  
28 août 2024  
par secrétariat  
Rubrique : INFORMATIONS FAMILLES

## Identification

Identifiants personnels

Login ou adresse email :

Mot de passe :

[mot de passe oublié ?](#)

Rester identifié quelques jours

# **1. Educonnect**

# EduConnect

Un compte unique pour suivre et accompagner la scolarité de mon enfant

**EduConnect** remplace mes anciens comptes : il simplifie le suivi et l'accompagnement de la scolarité de mes enfants.

## À QUOI SERT EDUCONNECT ?

EduConnect est **un compte unique** qui permet d'accéder à un ensemble de services et démarches en ligne pour **suivre la scolarité de mes enfants**



**J'utilise ce compte unique :**

- 1 identifiant / 1 mot de passe pour tous mes enfants
- tout au long de leur scolarité (de l'école au lycée).



**Je peux accéder par exemple :**

- aux **démarches en ligne** (Scolarité services) comme la fiche de renseignements, la demande de bourse, etc.
- à l'**espace numérique de travail (ENT)**
- au **livret scolaire** de mes enfants.



## Le compte ÉduConnect peut donner accès :

- aux démarches en ligne, comme la fiche de renseignements, la demande de bourse, etc ;
- à l'espace numérique de travail (ENT) ;
- au livret scolaire.



Responsable d'élève

## Je me connecte avec mon compte ÉduConnect

Identifiant

[Identifiant oublié? →](#)

Identifiant au format p.nomXX

Mot de passe

[Mot de passe oublié? →](#)



**Se connecter**

[Je n'ai pas de compte →](#)

## L'activation est réservée aux responsables des élèves

Pour activer votre compte, vous devez d'abord confirmer votre identité et renseigner le numéro de téléphone portable communiqué à l'école ou l'établissement scolaire.

### Je confirme mon identité

Nom

Prénom

### Je renseigne mon n° de téléphone portable

Indiquez le numéro de téléphone portable communiqué à l'école ou à l'établissement scolaire. Il est indispensable pour activer votre compte.

N° de téléphone portable

Pour les numéros hors France métropolitaine, merci d'indiquer l'indicatif régional.

Précédent

Suivant

# OU

### Je me connecte avec FranceConnect



Qu'est-ce que FranceConnect? [🔗](#)

FranceConnect vous permet d'accéder à de nombreux services de l'État en utilisant un compte dont vous disposez déjà. Utilisez-le pour ÉduConnect!



Une fois votre compte créé, dirigez-vous vers « **mes services** » (si plusieurs enfants: sélectionner l'enfant au collège).

Le portail « mes services » vous permet d'effectuer les démarches suivantes:

- **Actualiser vos données administratives** (fiche de renseignements);
- **Saisir les vœux d'orientation en 3<sup>e</sup>**;
- Effectuer les **réinscriptions, imprimer les certificats de scolarité**;
- Consulter **le livret scolaire de votre enfant du CP à la 3<sup>e</sup>**, télécharger imprimer les bilans périodiques etc.

**- Accéder à l'ENT.**

**Mes services**

Actualités

Bourse de collège

Bourse

Affectation

Fiche de renseignements

Paieement des factures

Livret scolaire du CP à la 3e

Liens utiles

Accédez à l'ENT

### Livret Scolaire Unique

Cycle 4 (5EME-4EME-3EME)

Bilan de la période 3 (3EME) collège gisèle halimi (2021/2022)	Télécharger PDF
Bilan de la période 2 (3EME) collège gisèle halimi (2021/2022)	Télécharger PDF
Bilan de la période 1 (3EME) collège gisèle halimi (2021/2022)	Télécharger PDF
Bilan de la période 2 (4EME) college (2019/2020)	Télécharger PDF
Bilan de la période 1 (4EME) college (2019/2020)	Télécharger PDF
Bilan de la période 3 (5EME) college (2018/2019)	Télécharger PDF



## Résultats de l'enquête " J'aime manger dans mon c..."

Se connecter au portai

Retrouvez les résultats de l'enquête de satisfaction en cliquant dans Savoir plus...

EN SAVOIR PLUS

### Une sécurité sanitaire assurée dans les collèges



En cette nouvelle rentrée scolaire, dans le contexte particulier de la Covid-19, la sécurité sanitaire des collégiens est une priorité pour le département. C'est pourquoi, un protocole sanitaire strict est appliqué pour limiter la propagation du virus. En complément de ces mesures, les salles de classes sont entièrement désinfectées chaque fin de semaine à l'aide d'un aérosol sans danger sanitaire pour les élèves.

### Une restauration locale de qualité



Le conseil départemental s'engage à proposer des aliments de qualité et locaux aux collégiens. Les menus équilibrés et variés sont réalisés sur place dans le respect des règles sanitaire alimentaires.

### Un fonds d'aide à la restauration



### Connexion des parents et élèves des établissements de l'éducation nationale

Les élèves et parents d'élève des établissements de l'éducation nationale se connectent à l'ENT en utilisant le guichet de l'éducation nationale appelé Educonnect.

Le guichet Educonnect est mis en place dans un but d'unification et de simplification de l'accès aux services proposés dans le cadre de la scolarité des enfants, comme le précise la brochure d'[information de l'éducation nationale](#).

Pour accéder au guichet Educonnect, il vous faut cliquer sur "*Se connecter*" à droite du bandeau ci-dessus et choisir votre profil : "*Élève ou parent via Educonnect*".

Tous les élèves se verront distribuer leur compte Educonnect dans leur établissement.

Les parents d'élève peuvent créer leur compte Educonnect directement depuis la page de connexion Educonnect.

Une assistance proposée par l'Académie d'Orléans-Tours est à leur disposition ici : [https://www.ac-orleans-tours.fr/assistance\\_parents/](https://www.ac-orleans-tours.fr/assistance_parents/) . Cette assistance est également accessible depuis la page de connexion Educonnect.



## Bienvenue dans votre ENT !



Élève ou parent via EduConnect

L'accès à l'ENT et à ses services nécessite une authentification,  
veuillez sélectionner votre profil :



Personnel de l'éducation nationale



Autre public (personnel de collectivité, entreprise,  
utilisateur local, ...)



**Dernières actualités de l'établissement**

Actualités non lues 0 VOIR TOUT

**Actualités de la collectivité**

Tout afficher -

Il n'y a rien à afficher

**Aide du portail ENT**

**Premier accès à l'ENT, les choses à savoir !**

L'utilisation du portail ENT est en général intuitive et l'ergonomie correspond aux standards généralement appliqués sur les sites internet. Vous pouvez cependant avoir besoin d'informations sur le fonctionnement de l'ENT et cette aide en ligne devrait pouvoir vous en apporter sur les points suivants :

- [Page d'accueil ENT avant connexion](#)
- [Connexion à l'ENT](#)
- [Page d'accueil ENT après connexion](#)
- [Favoris de l'utilisateur](#)
- [Avatar de l'utilisateur](#)
- [Changement d'établissement courant](#) pour les utilisateurs qui exercent sur plusieurs établissements d'enseignement
- [Activer/Réinitialiser](#)
- [Mot de passe oublié ?](#)

Les copies d'écran proposées correspondent à un affichage sur un ordinateur classique, mais le principe et le fonctionnement sont identiques sur les appareils mobiles. La vue s'adapte automatiquement à la taille de l'écran.

Cliquez ici pour accéder aux différents outils de l'ENT

 <b>Actualités de la collectivité</b> Les actualités proposées par la collectivité partenaire	 <b>Aide du portail ENT</b> Aide générale pour la prise en main de l'ENT	 <b>Annuaire des élèves</b> Adresses électroniques des élèves	 <b>Capytale</b> Plateforme de codage informatique
 <b>Écriture collaborative</b> Bloc-notes collaboratif (etherpad)	 <b>Espace Vie Scolaire</b> Accès à l'espace Vie Scolaire de l'établissement	 <b>Espaces Moodle</b> Plateforme pédagogique Moodle (cours en ligne, ressources, exercices, entraînement, ...)	 <b>Espaces Nextcloud</b> Espaces de stockage cloud de l'ENT

La brique « **Espace Vie Scolaire** » vous permet d'accéder à **Pronote**.

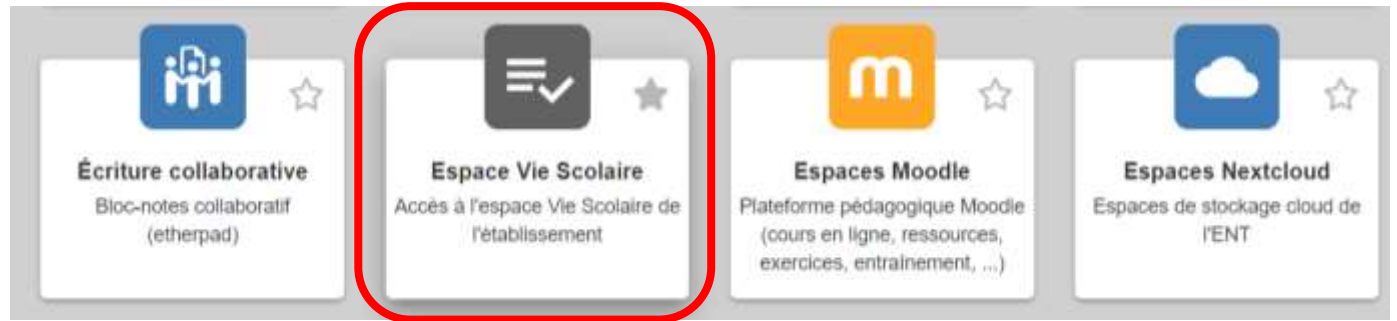
# 2. Pronote

# A quoi sert Pronote?

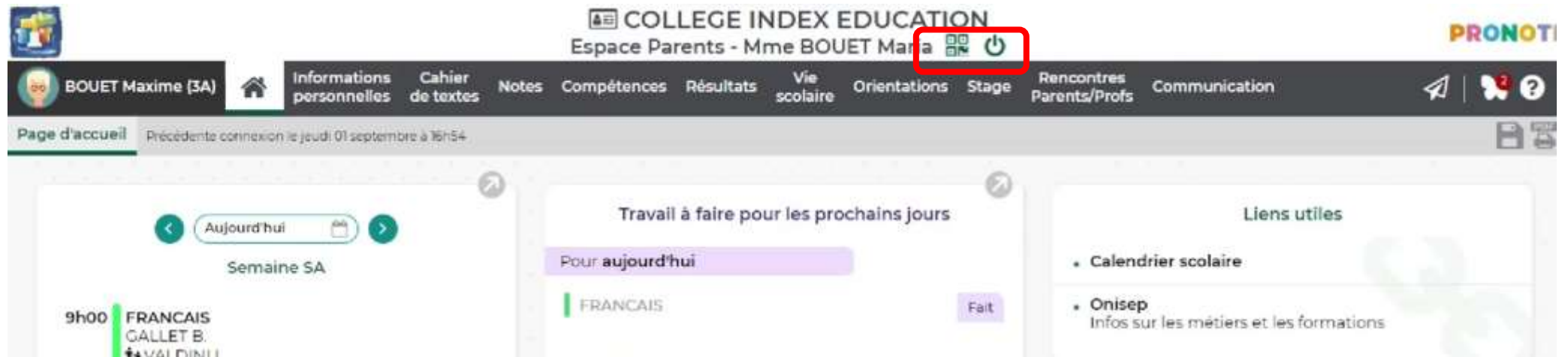
- Accéder au **cahier de textes** de votre enfant (emploi du temps, contenu des cours, travail à faire);
- Accéder aux **évaluations** et au **bulletin trimestriel**;
- Avoir connaissance des informations relatives à **la vie scolaire** (absences, retard, punitions et sanctions, observations des professeurs etc.);
- Avoir connaissance des **informations** à destination des familles transmises par l'établissement (démarches administratives, envoi de documents dématérialisés, événements particuliers etc.).

# Se connecter à Pronote

- **Sur ordinateur:** en accédant à l'ENT depuis votre compte Educonnect et en cliquant sur la brique « Espace Vie Scolaire »:



- **Sur téléphone:** après avoir accédé à Pronote depuis l'ENT, générez le QR-Code et suivez les instructions sur votre téléphone.







# BONNE RENTRÉE À TOUS !

Espace Parents

  
  
 ?  
 ?  
Récupérer son identifiant et son mot de passe ?  

Se connecter

Vous vous connectez à l'Espace Parents avec l'adresse Internet, l'identifiant et le mot de passe fournis par l'établissement.



te connexion le jeudi 01 septembre à 16:54



Aujourd'hui

Semaine SA

- 9h00 FRANCAIS  
GALLET B.  
VALDINI L.  
205
- 10h00 HISTOIRE-GEOGRAPHIE  
GRANGE S.  
205
- 11h00 PHYSIQUE-CHIMIE  
GAUDIN F.  
[3AP.1]  
Labo B
- 12h00 13h30
- 13h30 MATHEMATIQUES  
SIMON A.  
205
- 14h30 ANGLAIS LV1  
BROWN J.  
205
- 15h30 ÉDUCATION PHYSIQUE ET SPORTIVE

Travail à faire pour les prochains jours

- Pour aujourd'hui
  - FRANCAIS Fait
- Pour lundi 5 sept.
  - ANGLAIS LV1 Fait
    - Copie déposée
    - Correction de l'enseignant
  - HISTOIRE-GEOGRAPHIE Non Fait
    - Apporter les crayons de couleurs et le matériel "Cartes"

Dernières ressources pédagogiques

- ESPAGNOL LV2
  - test 3 (2 questions) 8 mars
- ANGLAIS LV1
  - Charles Perrault - Ricket with the Tuft.pdf 30 sept.

Liens utiles

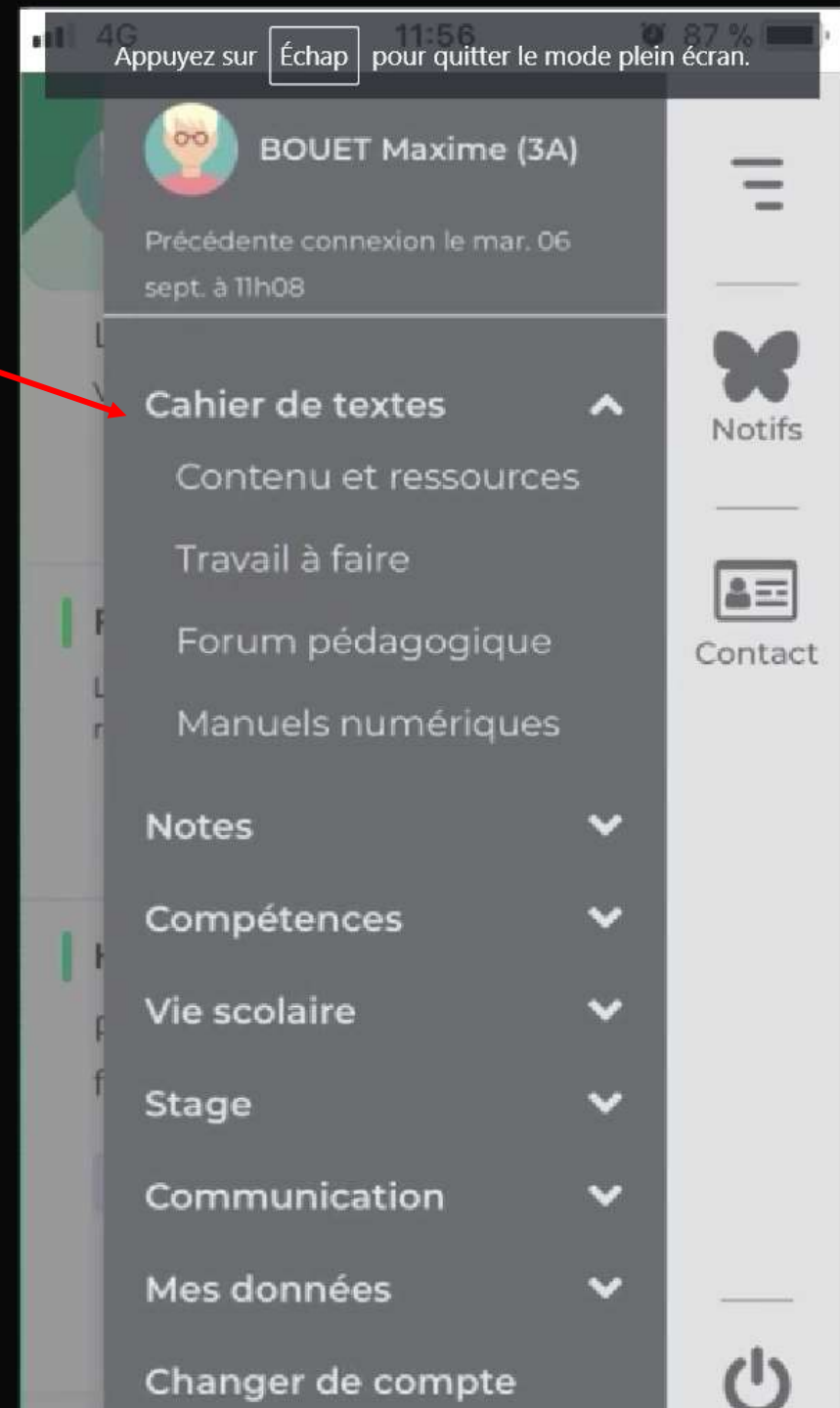
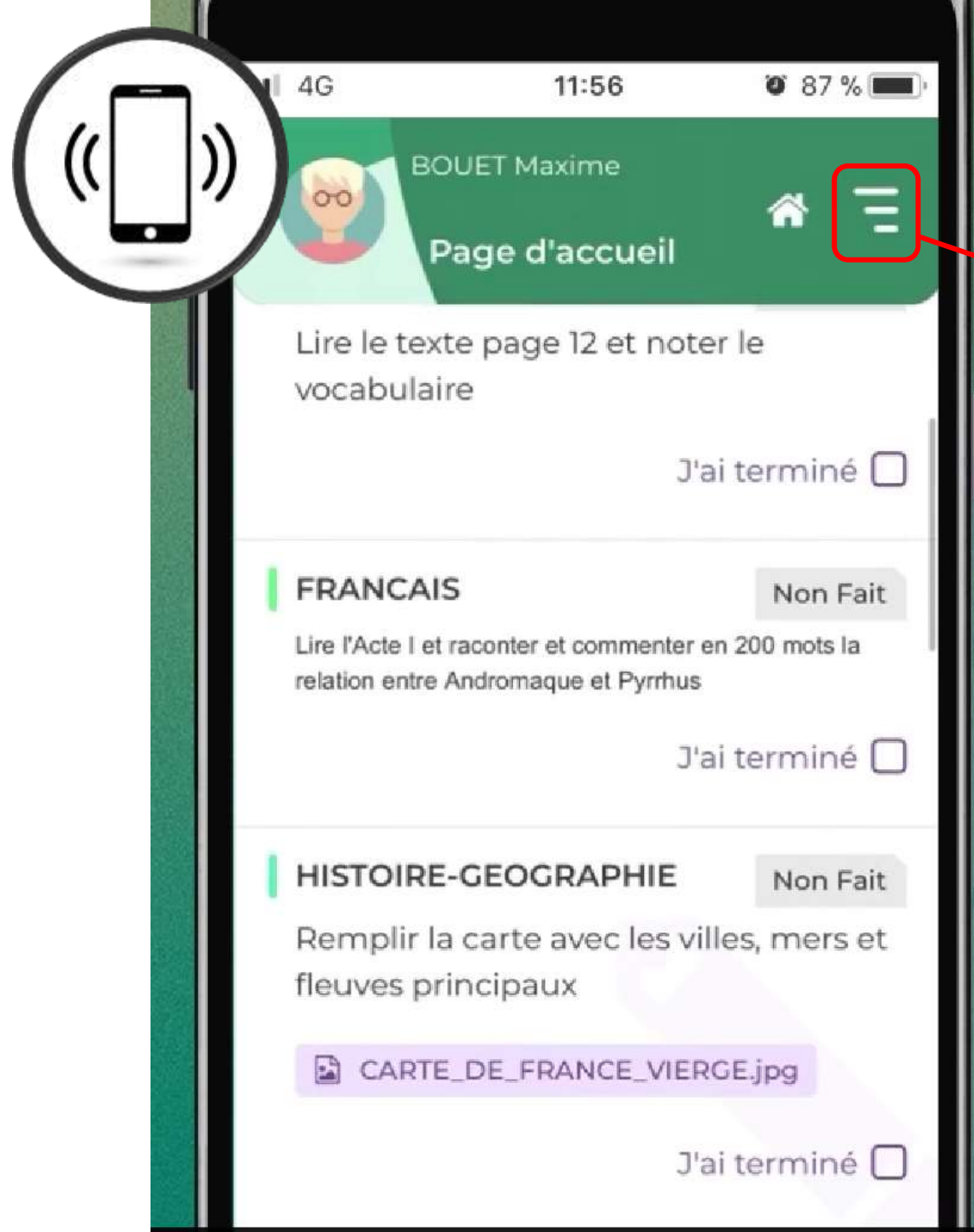
- Calendrier scolaire
- Onisep  
Infos sur les métiers et les formations

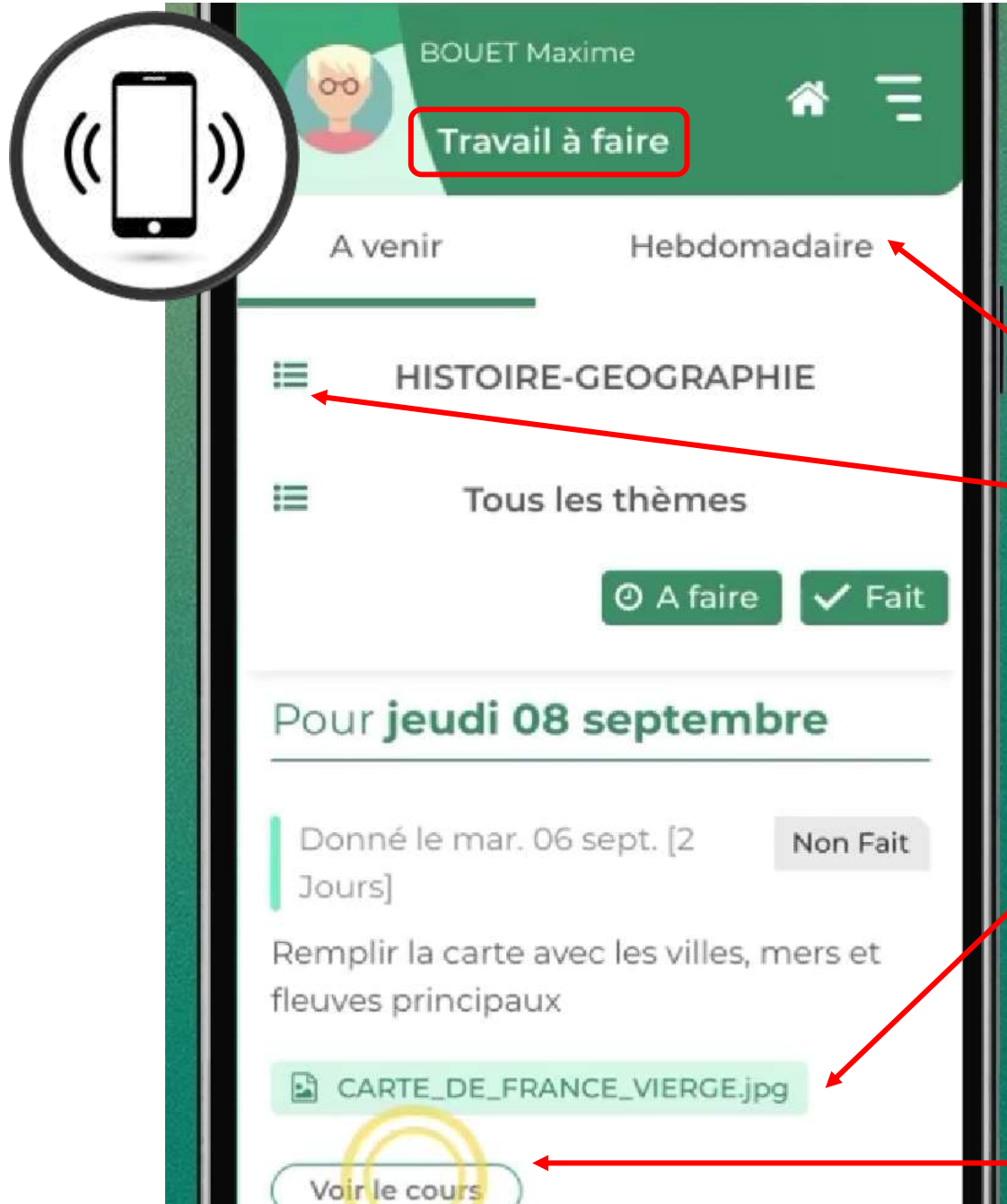
Agenda

- 01 sept. Rentrée scolaire Aujourd'hui M L
- 22 nov. Témoignages d'anciens Le 22 nov. de 17h00 à 18h00 M
- 30 nov. Sortie au musée Le 30 nov. de 09h00 à 12h00 M

Informations & Sondages

Aucune nouvelle information





Après avoir sélectionné « **Cahier de textes** » puis « **travail à faire** », vous pouvez voir le travail donné dans chaque matière ainsi que les dates.

Vous pouvez choisir la vue « hebdomadaire » pour avoir une vision d'ensemble.

**Document** transmis par l'enseignant (support, outils pour faire l'exercice etc.).

Vous pouvez aussi avoir accès au **contenu du cours**.





11:56 87%

BERNARD Fanny

Les évaluations

Trimestre 1

Date	Matière
le 5 décembre	ÉDUCATION PHYSIQUE ET SPORTIVE
le 29 novembre	HISTOIRE-GÉOGRAPHIE
le 14 novembre	MATHÉMATIQUES
le 11 novembre	TECHNOLOGIE
le 12 octobre	MATHÉMATIQUES
	SCIENCES DE LA VIE ET DE LA TERRE

4G 11:56 87%

BERNARD Fanny (3A)

Précédente connexion le ven. 09 déc. à 13h15

- Cahier de textes
- Notes
  - Compétences
  - Bilan périodique
- Vie scolaire
- Communication
- Orientations
- Stage
- Informations personnelles
- Rencontres parents/professeurs

4G 11:56 87%

BERNARD Fanny

Bilan périodique

Trimestre 1

ANGLAIS LV1	Mme BROWN	3
ARTS PLASTIQUES	Mme DIALO	3
ÉDUCATION PHYSIQUE ET SPORTIVE	Mme ROUX	3
ESPAGNOL LV2	Mme MARTINEZ	2
FRANCAIS	M. GALLET	3
HISTOIRE-GÉOGRAPHIE	Mme MOREAU	2
MATHÉMATIQUES		





En sélectionnant une matière, vous pouvez voir le **détail des compétences** évaluées au cours du trimestre, afin d'identifier les **points forts et les points à améliorer** de votre enfant.

**Details de la matière** X

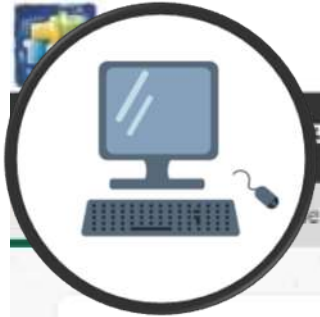
< **ANGLAIS LV1** >  
Mme BROWN

3

Progress bar: 5 segments (1 yellow, 1 orange, 3 green)

D1.2, D2 - Comprendre des mots familiers et des expressions très courantes	● ●
D1.2, D2, D3 - Utiliser des expressions et des phrases simples pour parler de soi	● +
D1.2, D2, D3 - Mobiliser à bon escient ses connaissances lexicales, culturelles, grammaticales pour produire un texte oral sur des sujets variés.	+ ●

Appréciations



Prochaine connexion le jeudi 01 septembre à 16h54



Aujourd'hui

Semaine SA

- 9h00 FRANCAIS  
GALLET B.  
VALDINI L.  
205
- 10h00 HISTOIRE-GEOGRAPHIE  
GRANGE S.  
205
- 11h00 PHYSIQUE-CHIMIE  
GAUDIN F.  
[3AP.1]  
Labo B
- 12h00 - 13h30
- 13h30 MATHEMATIQUES  
SIMON A.  
205
- 14h30 ANGLAIS LV1  
BROWN J.  
205
- 15h30 ÉDUCATION PHYSIQUE ET SPORTIVE

### Travail à faire pour les prochains jours

- Pour aujourd'hui**
  - FRANCAIS Fait
- Pour lundi 5 sept.**
  - ANGLAIS LV1 Fait
    - Copie déposée
    - Correction de l'enseignant
  - HISTOIRE-GEOGRAPHIE Non Fait

Apporter les crayons de couleurs et le matériel "Cartes"

### Dernières ressources pédagogiques

- ESPAGNOL LV2
  - test 3 (2 questions) 8 mars
- ANGLAIS LV1
  - Charles Perrault - Ricket with the Tuft.pdf 30 sept.

### Liens utiles

- Calendrier scolaire
- Onisep  
Infos sur les métiers et les formations

### Agenda

- 01 sept. Rentrée scolaire Aujourd'hui M L
- 22 nov. Témoignages d'anciens Le 22 nov. de 17h00 à 18h00 M
- 30 nov. Sortie au musée Le 30 nov. de 09h00 à 12h00 M

### Informations & Sondages

Aucune nouvelle information

# BILAN

- Conservez **vos identifiants Educonnect et Pronote** pour avoir accès aux informations concernant votre enfant et effectuer l'ensemble des démarches administratives nécessaires.
- Connectez-vous avec **vos propres identifiants parents** (votre enfant a les siens et ne lui donnent pas accès aux mêmes informations).
- Consultez Pronote régulièrement: **plusieurs fois par semaine.**